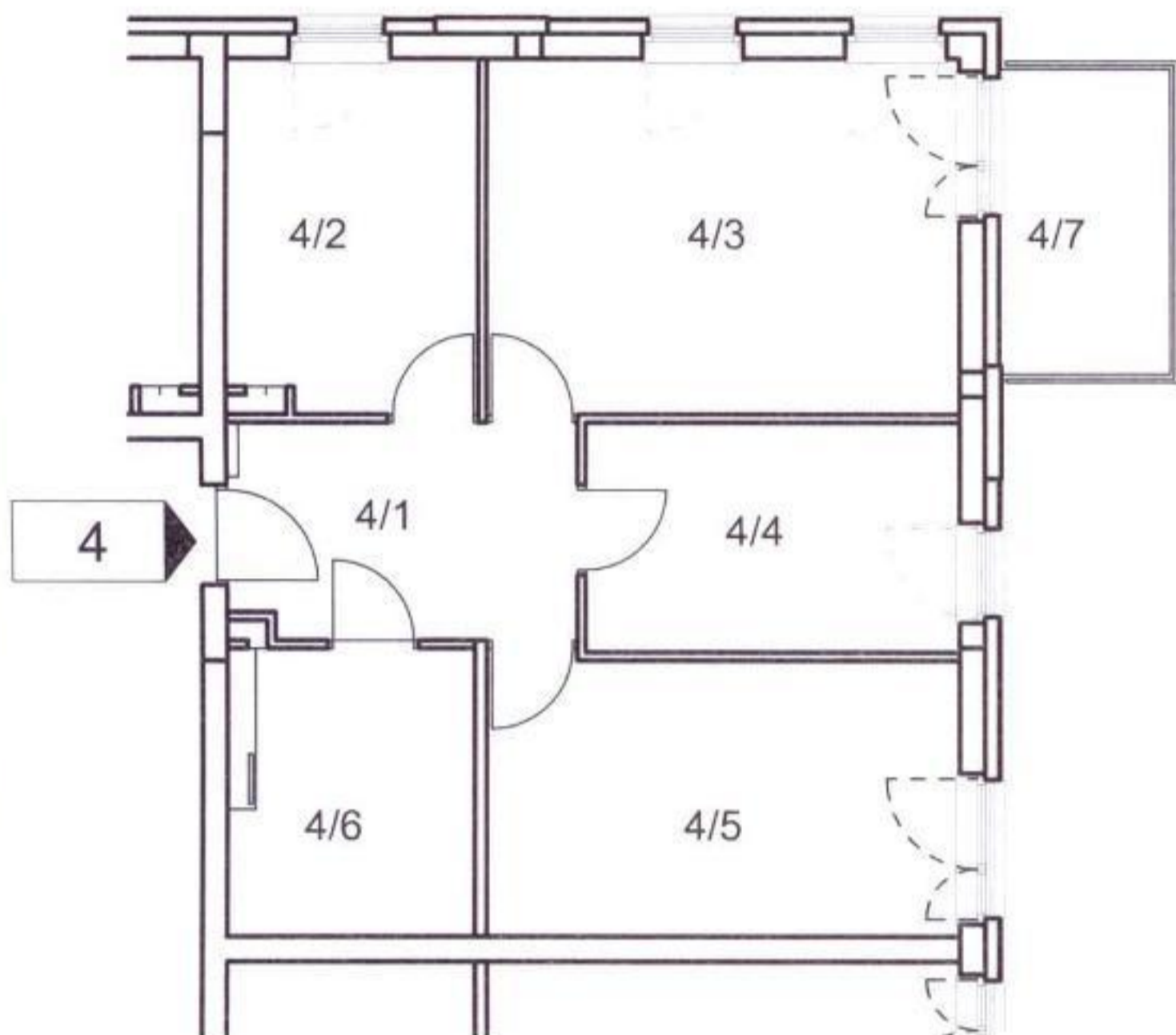


Lokal nr 4

RZUT I PIĘTRA

ADRES: UL. MICKIEWICZA 21/4



KIEROWNIK BUDOWY

[Handwritten signature]

MIESZKANIE NR 4		
Lp.	NAZWA POMIESZCZENIA	POWIERZCHNIA (M2)
4/1	KORYTARZ	7.85
4/2	KUCHNIA	8.68
4/3	SALON	17.06
4/4	POKÓJ	8.55
4/5	POKÓJ	13.01
4/6	ŁAZIENKA	7.05
ŁĄCZNA POWIERZCHNIA MIESZKANIA		62.20
4/7	BALKON	5.31

Lokal nr 4 usytuowany w budynku mieszkalnym wielorodzinnym zlokalizowanym na terenie nieruchomości położonej w Koninie przy ul. Mickiewicza 21 spełnia podstawowe wymagania dla pomieszczeń mieszkalnych zgodnie z Rozporządzeniem Ministra Infrastruktury w sprawie warunków technicznych jakim powinny odpowiadać budynki i ich usytuowanie. Przedmiotowy lokal jest wydzielony ścianami trwałymi.

Wobec powyższego lokal ten jest samodzielnym lokalem mieszkalnym w myśl Art. 2 ust. 2 ustawy o własności lokali (Dz. U. Nr 85 poz. 386 z 1994r. z późniejszymi zmianami).

Inwestor: Villa Park Konin Sp. z o.o. ul. Kilińskiego 1, 62-500 Konin	
Inwentaryzowany obiekt: Villa Park Konin Sp. z o.o. 62-500 Konin, ul. Mickiewicza 21	Branża: Architektura
Stadium: INWENTARYZACJA ARCHITEKTONICZNO-BUDOWLANA	Rys nr: A-4
Rysunek: MIESZKANIE NR 4	Data: 08.2014
Opracował:	Skala: 1:100
	Arkusz: A4

USŁUGI GEODEZYJNE
Roman Janczak
 62-580 Grodziec, ul. Szkolna 13
 tel. 63 248 53 35, 691 777 911
 NIP 665-105-23-37, Regon 310220150
 e-mail: roman-janczak@wp.pl

GEODETA UPRAWNIONY
[Signature]
Roman Janczak
 Upewnienia Nr 16420