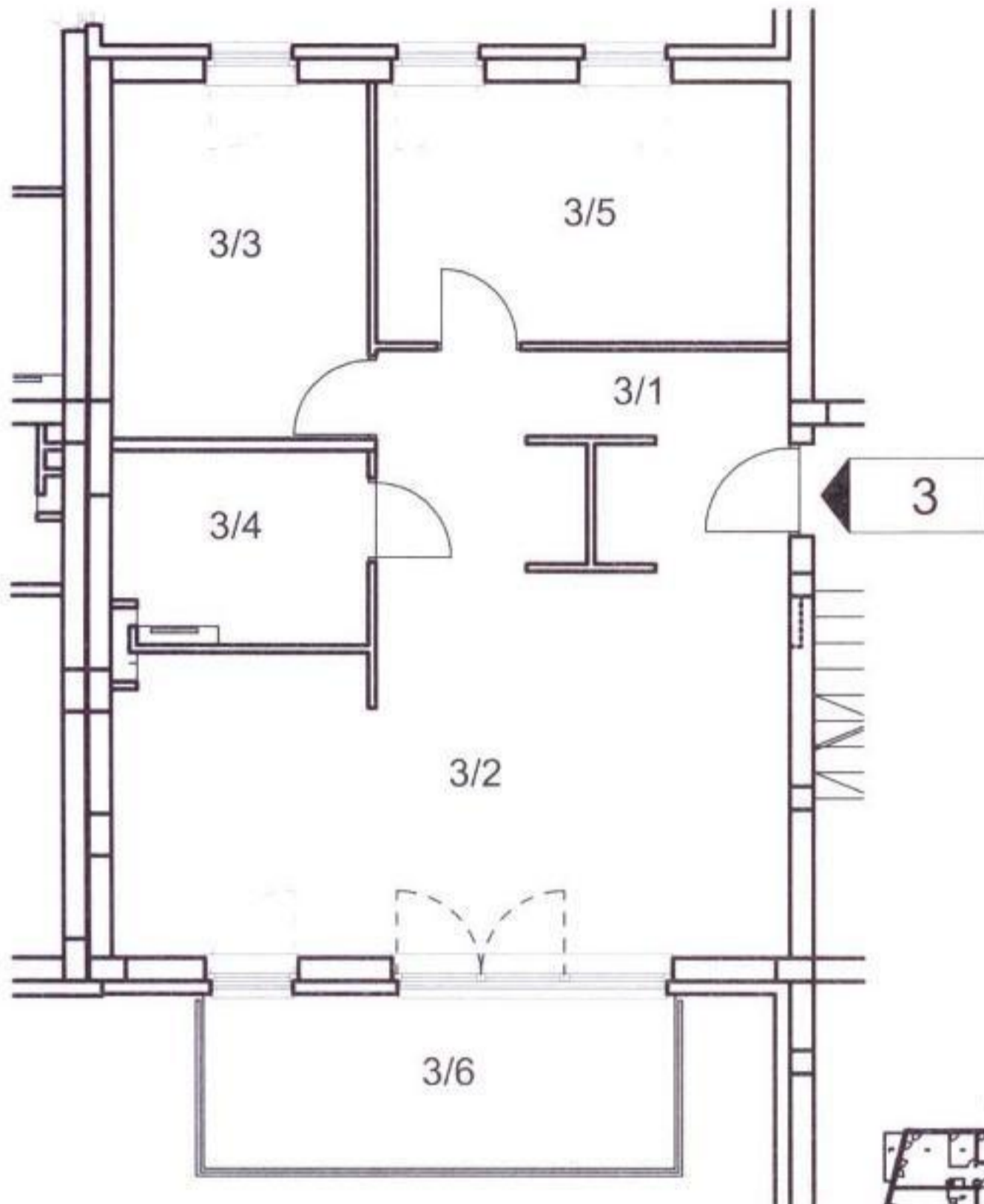


# Lokal nr 3

RZUT I PIĘTRA  
ADRES: UL. MICKIEWICZA 23/3



KIEROWNIK BUDOWY  
*Adam Kasznia*

MIESZKANIE NR 3		
Lp.	NAZWA POMIESZCZENIA	POWIERZCHNIA (M2)
3/1	KORYTARZ	38.12
3/2	POKÓJ+ANEKS	
3/3	POKÓJ	10.52
3/4	ŁAZIENKA	5.64
3/5	POKÓJ	12.55
ŁĄCZNA POWIERZCHNIA MIESZKANIA		66.83
3/6	BALKON	9.99

Lokal nr 3 usytuowany w budynku mieszkalnym wielorodzinnym zlokalizowanym na terenie nieruchomosci polozonej w Koninie przy ul. Mickiewicza 23 spelnia podstawowe wymagania dla pomieszczen mieszkalnych zgodnie z Rozporzadzeniem Ministra Infrastruktury w sprawie warunkow technicznych jakim powinny odpowiadać budynki i ich usytuowanie. Przedmiotowy lokal jest wydzielony scianami trwałymi.

Wobec powyższego lokal ten jest samodzielnym lokalem mieszkalnym w myśl Art. 2 ust. 2 ustawy o własności lokali (Dz. U. Nr 85 poz. 386 z 1994r. z późniejszymi zmianami).

Inwestor: Villa Park Konin Sp. z o.o. ul. Kilińskiego 1, 62-500 Konin		Branża: Architektura
Inwentaryzowany obiekt: Villa Park Konin Sp. z o.o. 62-500 Konin, ul. Mickiewicza 23		Rys nr: B-3
Stadium: INWENTARYZACJA ARCHITEKTONICZNO-BUDOWLANA	Data: 08.2014	
Rysunek: <b>MIESZKANIE NR 3</b>	Skala: 1:100	
Opracował:	Arkusz: A4	

**USŁUGI GEODEZYJNE**  
**Roman Janczak**  
62-580 Grodziec, ul. Szkolna 13  
tel. 63 248 53 35, 691 777 911  
NIP 665-105-23-37, Regon 310220150  
e-mail: roman-janczak@wp.pl

**GEODETA UPRAWNIONY**  
*Roman Janczak*  
Upewnienia Nr 16420