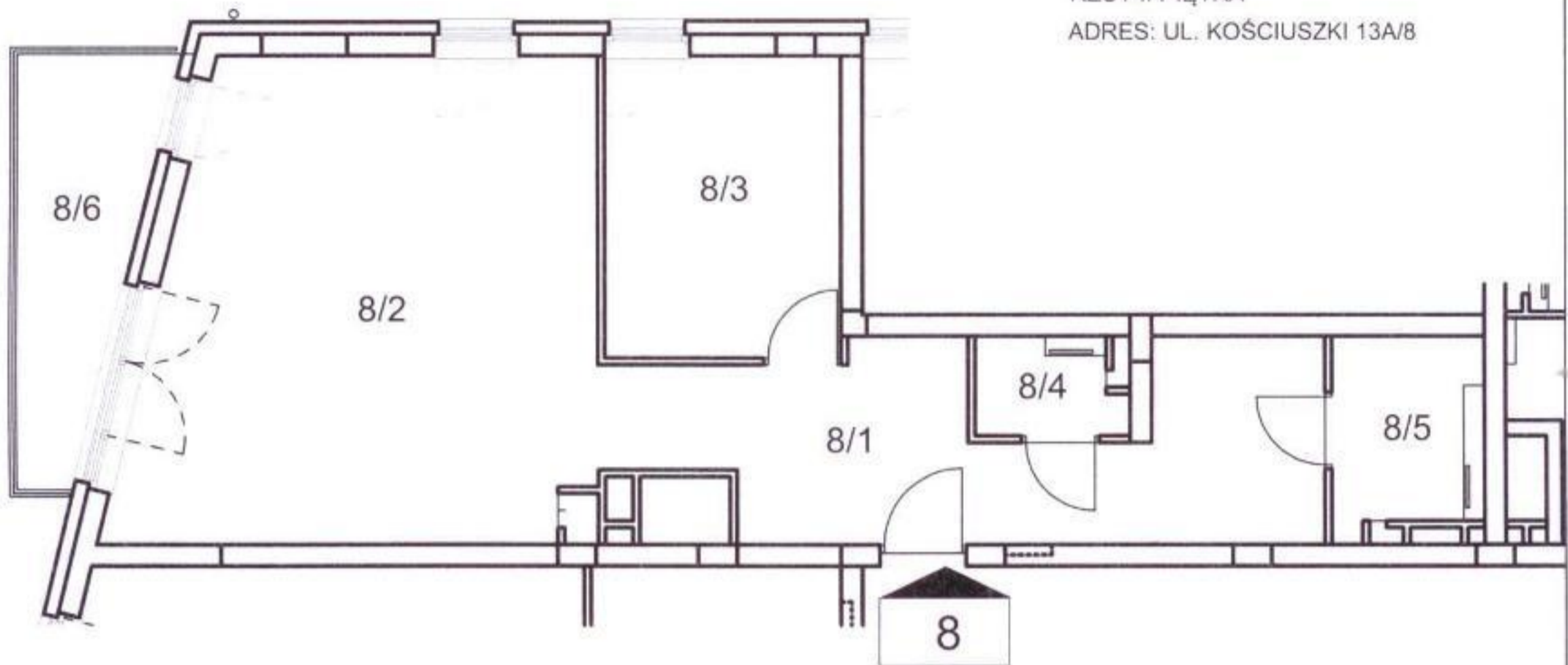
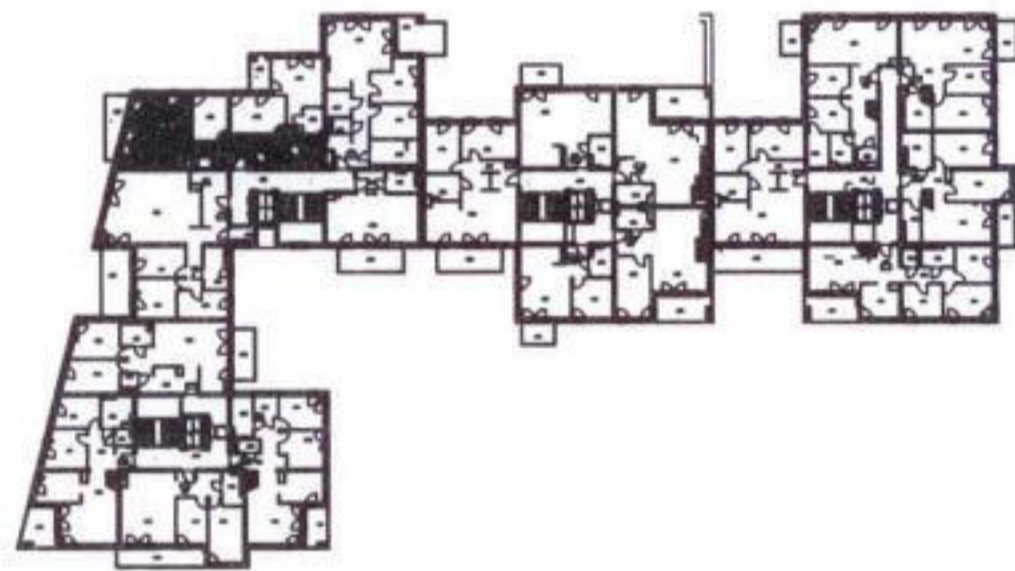


Lokal nr 8

RZUT II PIĘTRA
ADRES: UL. KOŚCIUSZKI 13A/8



MIESZKANIE NR 8		
Lp.	NAZWA POMIESZCZENIA	POWIERZCHNIA (M2)
8/1	KORYTARZ	45.74
8/2	POKÓJ+ANEKS	
8/3	POKÓJ	9.81
8/4	WC	1.94
8/5	ŁAZIENKA	4.56
ŁĄCZNA POWIERZCHNIA MIESZKANIA		62.05
8/6	BALKON	6.93



Inwestor: Villa Park Konin Sp. z o.o. ul. Kilińskiego 1, 62-500 Konin	
Inwentaryzowany obiekt: Villa Park Konin Sp. z o.o. 62-500 Konin, ul. Kościuszki 13A	Branża: Architektura
Stadium: INWENTARYZACJA ARCHITEKTONICZNO-BUDOWLANA	Rys nr: C-8
Rysunek: MIESZKANIE NR 8	Data: 08.2014
Opracował:	Skala: 1:100
	Arkusz: A4

Lokal nr 8 usytuowany w budynku mieszkalnym wielorodzinnym zlokalizowanym na terenie nieruchomości położonej w Koninie przy ul. Kościuszki 13A spełnia podstawowe wymagania dla pomieszczeń mieszkalnych zgodnie z Rozporządzeniem Ministra Infrastruktury w sprawie warunków technicznych jakim powinny odpowiadać budynki i ich usytuowanie. Przedmiotowy lokal jest wydzielony ścianami trwałymi.

Wobec powyższego lokal ten jest samodzielnym lokalem mieszkalnym w myśl Art. 2 ust. 2 ustawy o własności lokali (Dz. U. Nr 85 poz. 386 z 1994r. z późniejszymi zmianami).

USŁUGI GEODEZYJNE
„Roman JANCZAK”
62-580 Grodziec, ul. Szkolna 13
tel. 63 248 53 35, 691 777 911
NIP 665-105-23-37, Regon 310220150

GEODETA UPRAWNIONY
Roman Janczak
Zezwolenie Nr 16470