

GRUNT INWESTYCYJNY

0,95 ha

Dobra Szczecińska | Mierzyn



**LOKALIZACJA
Z POTENCJAŁEM**



**MOŻLIWOŚĆ
ZABUDOWY**

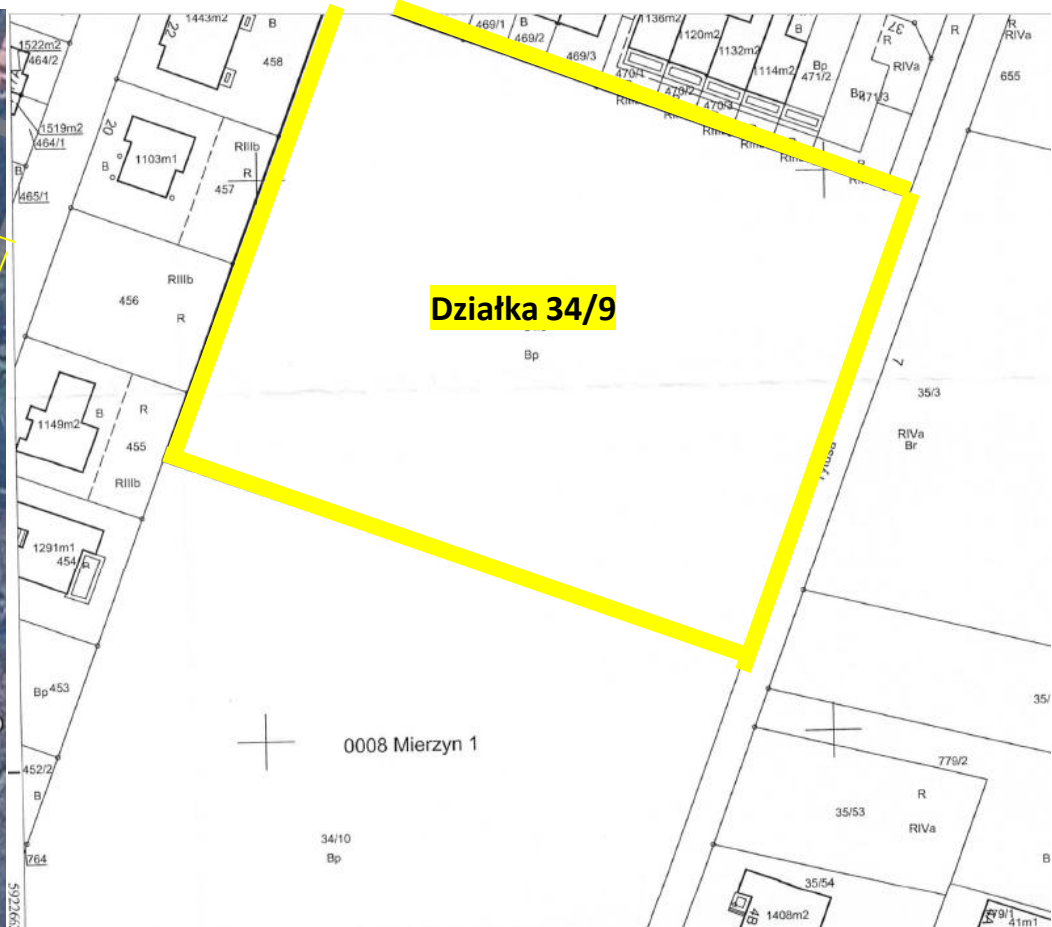
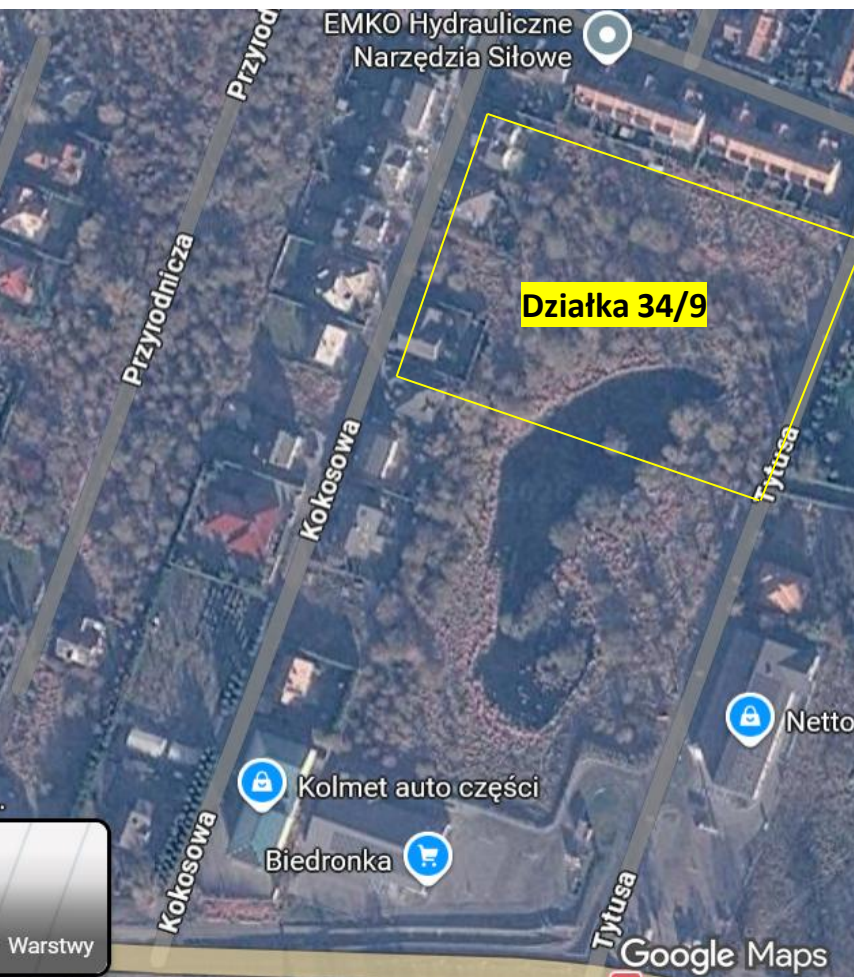


**INFRASTRUKTURA
HANDLOWA
W OKOLICY**



**DOGODNY DOJAZD
DO SZCZECINA**

Na sprzedaż atrakcyjny grunt inwestycyjny – Dobra Szczecińska, Mierzyn 1 ok. 8,5 km od Szczecina



Oferujemy na sprzedaż działkę nr 39/4 o powierzchni 0,95 ha, położoną w miejscowości Mierzyn, gmina Dobra (Szczecińska, powiat policki), w świetnej lokalizacji pomiędzy ul. Kokosową a ul. Tytusa.

Teren z dużym potencjałem inwestycyjnym – idealny pod zabudowę mieszkaniową, w tym bliźniaki lub zabudowę szeregową.

W galerii prezentujemy koncepcję dla tego typu zabudowy.

- ✓ dogodny dojazd
- ✓ rozwijająca się okolica
- ✓ sąsiedztwo zabudowy mieszkaniowej oraz infrastruktury handlowej (m.in. sklepy)
- ✓ spokojna, zielona lokalizacja blisko Szczecina

To doskonała propozycja dla dewelopera lub inwestora szukającego gruntu

w dynamicznie rozwijającej się części aglomeracji szczecińskiej.

Podstawowe informacje o działce:

Identyfikator działki	321101_2.0008.34/9
Województwo	zachodniopomorskie
Powiat	powiat policki
Gmina	Dobra (Szczecińska)
Obręb	Mierzyn 1
Numer działki	34/9
Pole pow. w ewidencji gruntów (ha)	0.9468
Grupa rejestrowa	15
Oznaczenie użytku	
Oznaczenie konturu	Bp
Data publikacji danych	2026-05-05
Informacje o pochodzeniu danych	Organem odpowiedzialnym za prezentowane dane ewidencji gruntów i budynków jest właściwy miejscowo starosta (art. 7d pkt 1 lit. a tiret pierwsze ustawy Prawo geodezyjne i kartograficzne).

Wyszukaj w Mapach Google



Udostępnij



7 Tytusa

Mierzyn, Województwo zachodniopomorskie



Google Street View

paź 2024

Zobacz więcej dat



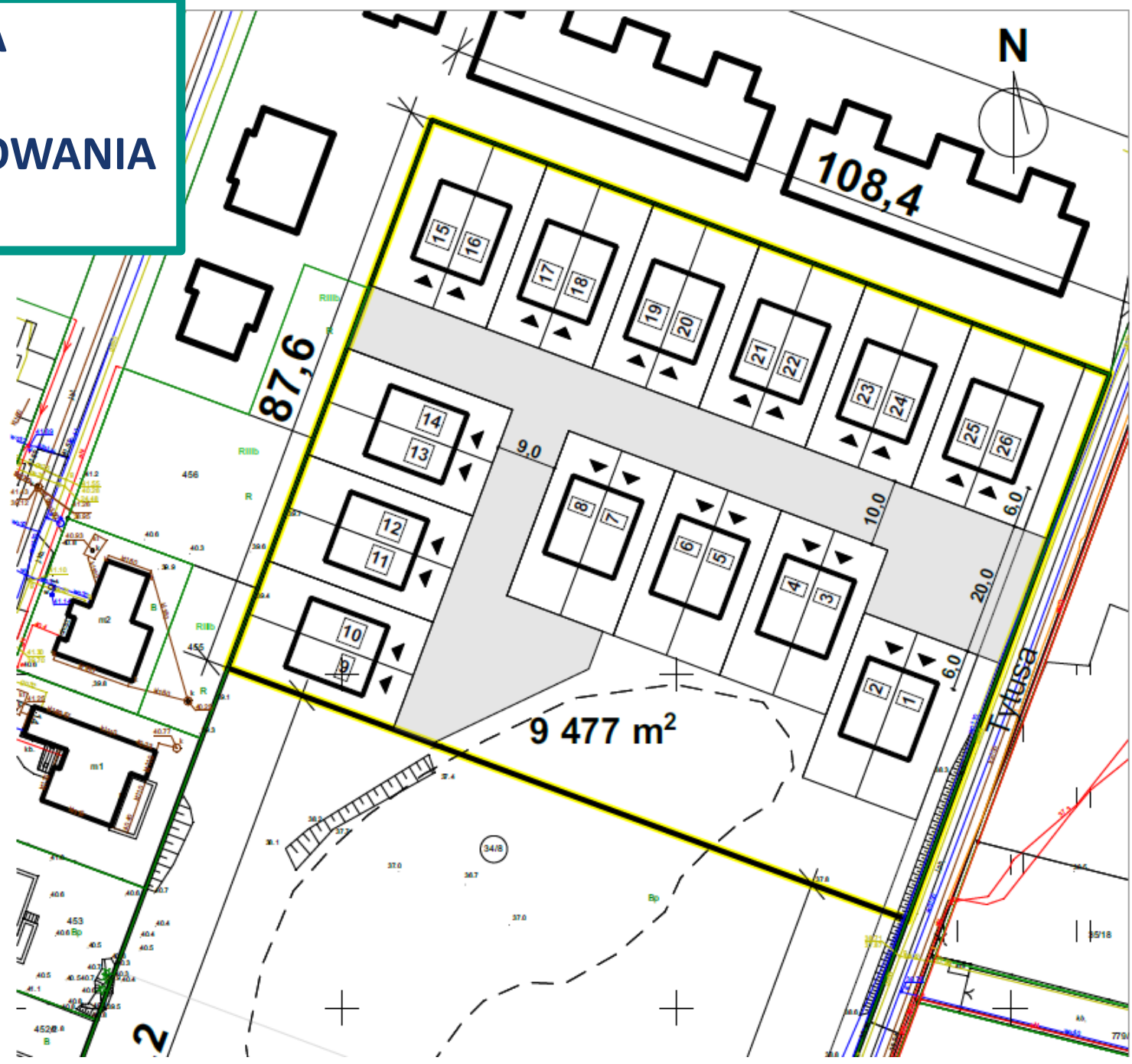
Google Maps



POTENCJAŁ INWESTYCYJNY

- ✓ GOTOWY GRUNT POD PROJEKT DEWELOPERSKI
- ✓ IDEALNY TEREN POD ZABUDOWĘ BLIŹNIACZĄ
LUB SZEREGOWĄ
- ✓ UKŁAD DZIAŁKI SPRZYJAJĄCY EFEKTYWNEJ ZABUDOWIE
- ✓ MOŻLIWOŚĆ STWORZENIA KAMERALNEGO OSIEDLA

PRZYKŁADOWA KONCEPCJA ZAGOSPODAROWANIA TERENU



ZAPRASZAMY DO KONTAKTU



694 450 416

M.BIALIC@KONIMPEX-INVEST.PL



502 103 437

M.DZIEGIELEWSKA@KONIMPEX-INVEST.PL