

--- UL. 28 CZERWCA 1956r. ---

Poznań,
ul. 28 czerwca 1956 r. nr 156

LOKAL NR:

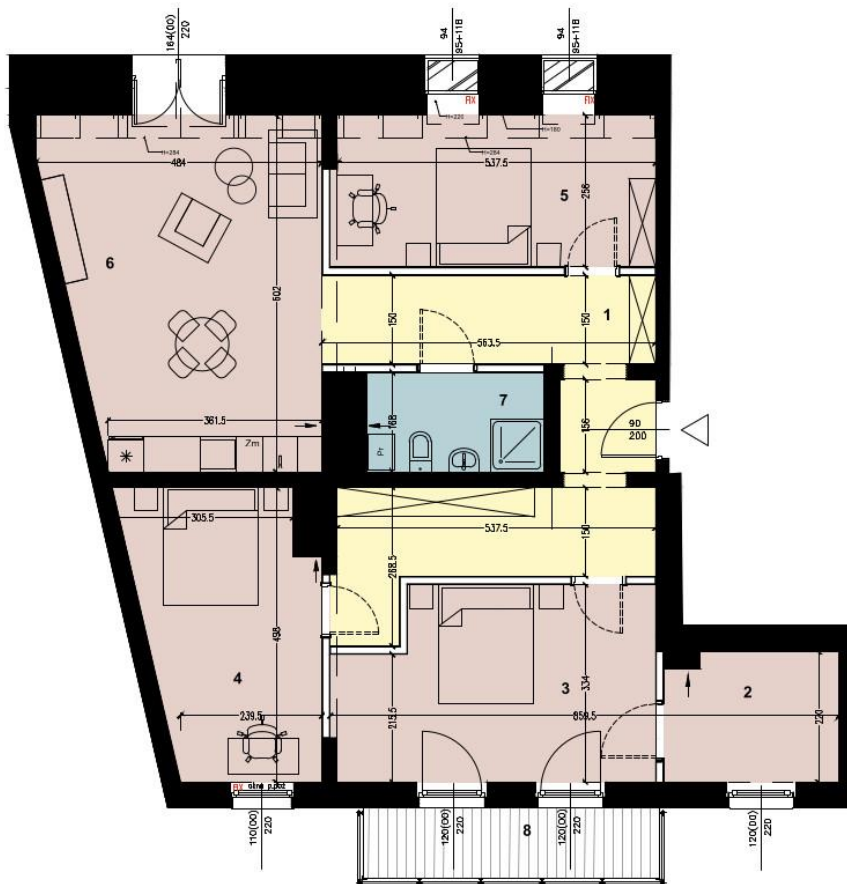
M.5.23



V PIĘTRO

4 POKOJE + ANEKS KUCHENNY

NR	NAZWA POM	POW. [M2]
1	komunikacja	20,43
2	garderoba	6,34
3	pokój	16,72
4	pokój	14,26
5	pokój	13,96
6	pokój+aneks kuch.	26,83
7	łazienka	5,05
SUMA		103,59
8	balkon	6,00

--- UL. 28 CZERWCA 1956r. ---



 ŚCIANA DZIAŁOWA - możliwa przebudowa
 ŚCIANA KONSTRUKCYJNA / DZIAŁOWA / SZCZYTŁY INSTALACYJNE
 - brak możliwości przebudowy

0m 5m



Biuro Obsługi Klienta
 ul. Miodowa 23a/27, 61-854 Poznań
 (węszcie od ul. Dowbora-Muśnickiego)
 tel. +48 61 866 11 21 / +48 61 862 64 91
 biuro@konimpex-invest.pl

Inwestor
 Ogrody Różane Sp. z o.o.
 ul. Mickiewicza 24, 62-500 Konin
 podmiot zależny od Konimpex-Invest Sp. z o.o.



12.04.2024

konimpex-invest.pl

wildastory.pl

POZNAJ ALTERNATYWNY UKŁAD MIESZKANIA

Zyskujesz:

- ✓ Bardzo dobre strefowanie (sypialnie od wschodu, salon z kuchnią i z balkonem od dziedzianca)
- ✓ Duża łazienka przy głównej sypialni
- ✓ Pomieszczenie gospodarcze lub garderoba
- ✓ Otwarty i duży salon z przestronną kuchnią

BUDYNEK NR:
B.1

--- UL. 28 CZERWCA 1956r. ---






Poznań,
ul. 28 czerwca 1956 r. nr 156

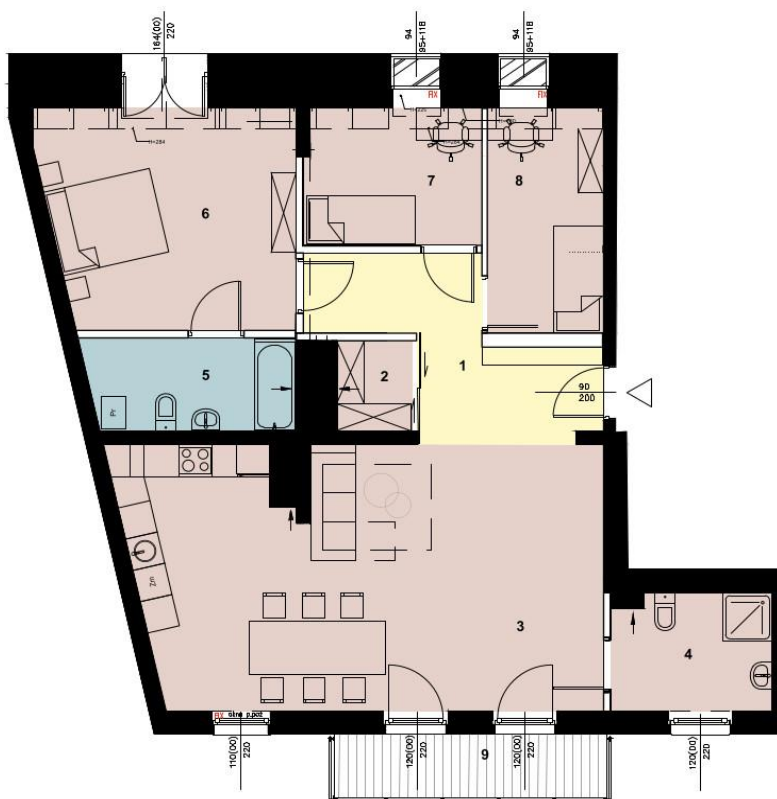
LOKAL NR:
M.5.23

V PIĘTRO

4 POKOJE + ANEKS KUCHENNY

NR	NAZWA POM	POW. [M2]
1	komunikacja	11,30
2	garderoba	2,31
3	pokój+aneks kuch.	41,95
4	łazienka	6,34
5	łazienka	6,57
6	pokój	18,68
7	pokój	8,30
8	pokój	8,88
SUMA		104,33
9	balkon	6,00

--- UL. 28 CZERWCA 1956r. ---



— ŚCIANA DZIAŁOWA - możliwa przebudowa
 — ŚCIANA KONSTRUKCYJNA I DZIAŁOWA / SZACHTY INSTALACYJNE
 - brak możliwości przebudowy

0m 5m



Biurowiec Obsługi Klienta
 ul. Mostowa 23a/27, 61-854 Poznań
 (wejście od ul. Dowbora-Muśnickiego)
 tel. +48 61 866 11 21 / +48 61 862 64 91
 biuro@konimpex-invest.pl

Investor
 Ogrody Różane Sp. z o.o.
 ul. Mickiewicza 24, 62-500 Konin
 podmiot zależny od Konimpex-Invest Sp. z o.o.



Niniejszy dokument nie stanowi oferty w rozumieniu postanowień Kodeksu Cywilnego. Wymiary pomieszczeń podane w statku surowym i mają charakter poglądowy i mogą ulec zmianie. Powierzchnie pomieszczeń wg. Polskiej Normy PN-ISO 9836