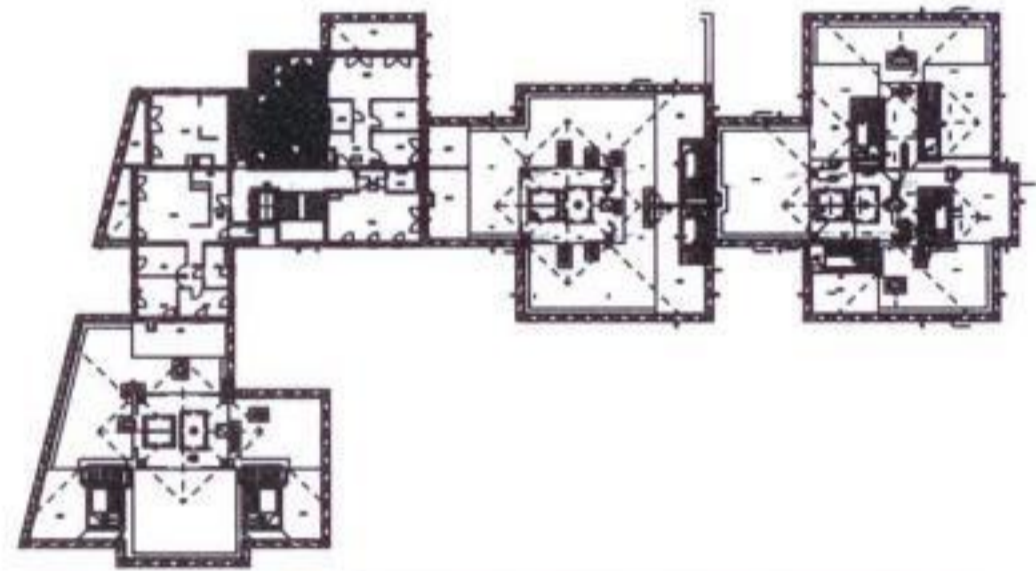
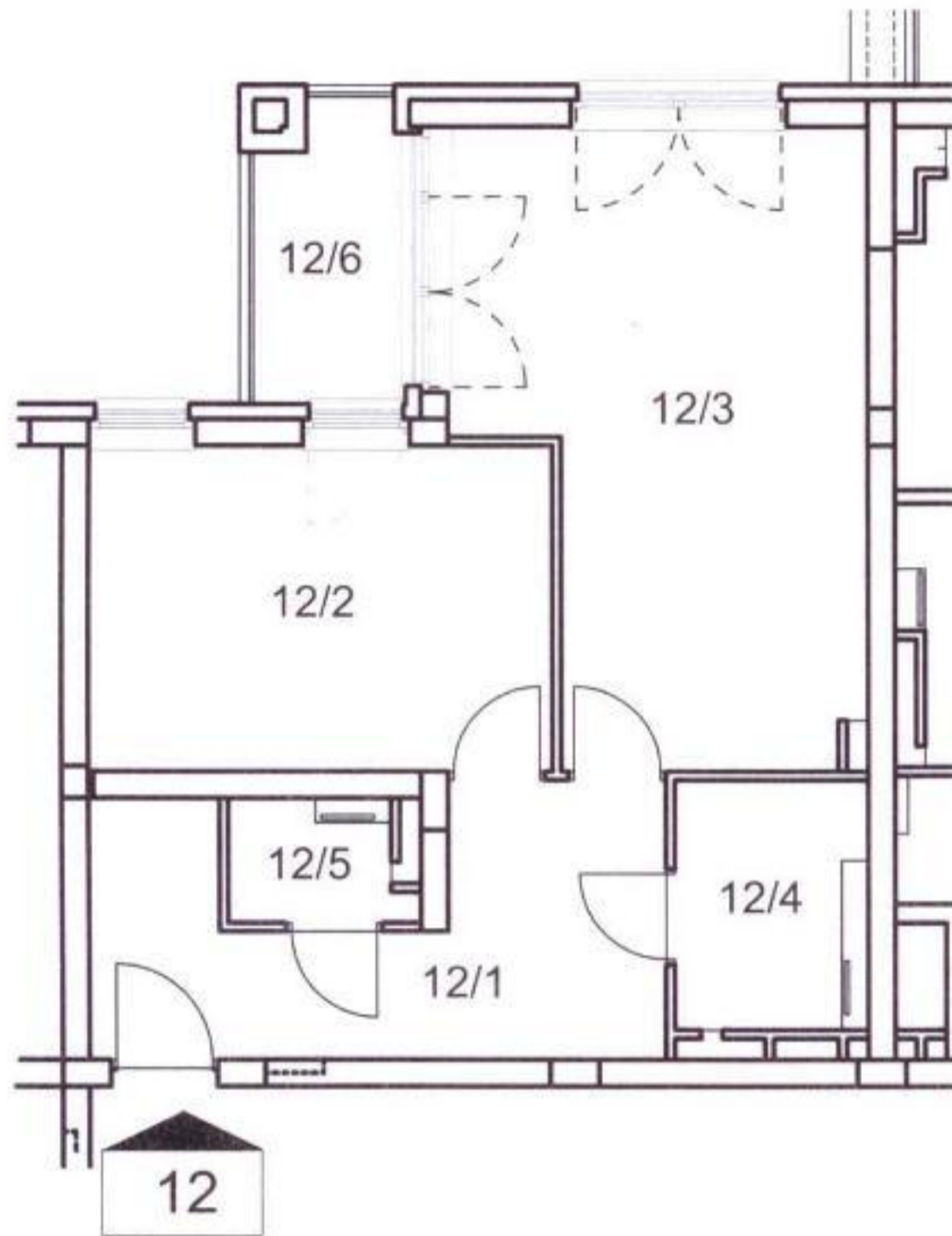


Lokal nr 12

RZUT III PIĘTRA
ADRES: UL. KOŚCIUSZKI 13A/12



MIESZKANIE NR 12		
Lp.	NAZWA POMIESZCZENIA	POWIERZCHNIA (M2)
12/1	KORYTARZ	11.89
12/2	POKÓJ	13.12
12/3	SALON+ANEKS KUCHENNY	20.37
12/4	ŁAZIENKA	4.15
12/5	WC	1.94
ŁĄCZNA POWIERZCHNIA MIESZKANIA		51.47
12/6	BALKON	4.91

Lokal nr 12 usytuowany w budynku mieszkalnym wielorodzinnym zlokalizowanym na terenie nieruchomości położonej w Koninie przy ul. Kościuszki 13A spełnia podstawowe wymagania dla pomieszczeń mieszkalnych zgodnie z Rozporządzeniem Ministra Infrastruktury w sprawie warunków technicznych jakim powinny odpowiadać budynki i ich usytuowanie.

Przedmiotowy lokal jest wydzielony ścianami trwałymi.

Wobec powyższego lokal ten jest samodzielnym lokalem mieszkalnym w myśl Art. 2 ust. 2 ustawy o własności lokali (Dz. U. Nr 85 poz. 386 z 1994r. z późniejszymi zmianami).

Inwestor: Villa Park Konin Sp. z o.o. ul. Kilińskiego 1, 62-500 Konin		Branża: Architektura
Inwentaryzowany obiekt: Villa Park Konin Sp. z o.o. 62-500 Konin, ul. Kościuszki 13A		Rys nr: C-12
Stadium: INWENTARYZACJA ARCHITEKTONICZNO-BUDOWLANA		Data: 08.2014
Rysunek: MIESZKANIE NR 12		Skala: 1:100
Opracował:		Arkusz: A4

USŁUGI GEODEZYJNE
„Roman JANCZAK”
62-580 Grodziec, ul. Szkołna 13
tel. 63 248 53 35, 691 777 911
NIP 665-105-23-37, Regon 310220150

GEODETA UFRAWNIONY
Roman Janczak
Zezwolenie Nr 1Ez 20